

## 1 FACTURACIÓ DE FARMÀCIA, OCTUBRE 2007

### 1. Descriptiva de la facturació

- Aquest mes d'octubre de 2007 la factura presentada a pagar pel CatSalut en concepte de prestació farmacèutica amb recepta a les oficines de farmàcia ha estat de 146.011.617 €.

- Aquesta despesa suposa un creixement respecte al mateix mes d'octubre de l'any passat (2006) del 3,45%.

- L'acumulat de l'any se situa en un 2,66% (el mes anterior estava en el 2,57%).

- La taxa anual mòbil (TAM) (creixement dels últims 12 mesos respecte els 12 anteriors), és a dir, creixement novembre 2006-octubre 2007 respecte novembre 2005-octubre 2006, és del 3,33% (el mes anterior va ser del 3,43%).

- Aquest nombre de receptes suposa un creixement respecte al mateix mes d'octubre 2006 d'un 6,91%.

- En el període acumulat (gener-octubre 2007) l'increment de les receptes ha estat del 5,10%.

### 2.2. Increment de la despesa/ recepta

- La despesa per recepta en aquest mes d'octubre de 2007 és un -3,17% inferior al cost per recepta d'octubre de 2006.

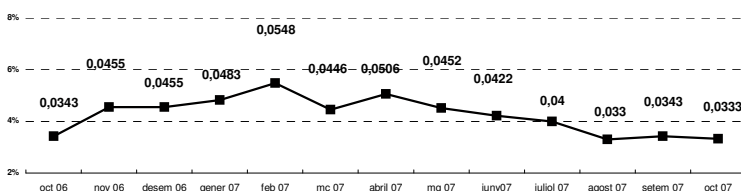
- En el període acumulat (gener-octubre 2007) l'increment de la despesa per recepta ha estat del 2,30%.

Així doncs, es pot atribuir la totalitat del creixement de la despesa en el període gener-octubre 2007 a l'augment del nombre de receptes.

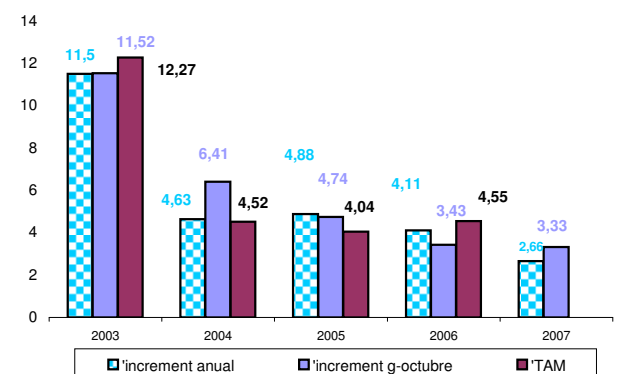
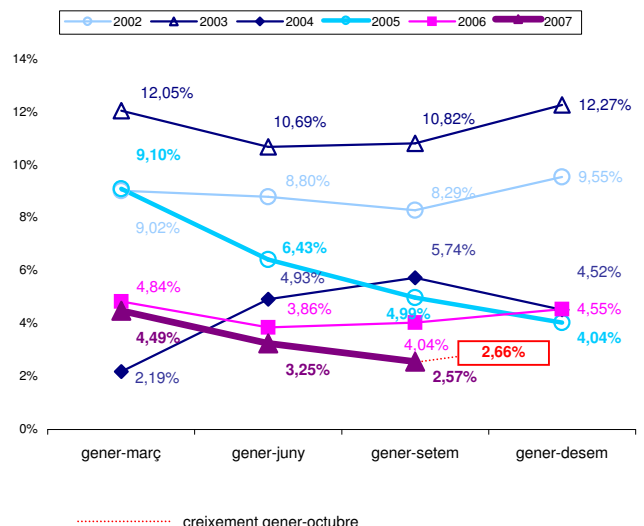
Taula 1. Despesa farmacèutica i nombre de receptes, Catalunya . OCTUBRE 2007. (Dades factura)

Període	Despesa	Receptes	Despesa/ recepta
gener-octubre 2007	1.418.877.914	112.177.914	12,79
2006	1.382.054.107	106.731.853	13,09
% variació 07/06	2,66	5,10	-2,30
<b>TAM</b>	<b>3,33</b>	<b>5,24</b>	

### Taxes de creixement interanual (TAM)



### Evolució dels creixements trimestrals acumulats de la despesa farmacèutica



### 2.- Desglossament de la despesa

- El desglossament del creixement de la despesa farmacèutica és el següent:

#### 2.1.- Increment de les receptes

- Aquest mes d'octubre el nombre de receptes efectives facturades ha estat de 11.571.195 receptes (747.989 més que el mes d'octubre de 2006).