

INFORME MENSUAL DE SEGUIMENT DE LA PRESTACIÓ FARMACÈUTICA

1 FACTURACIÓ DE FARMÀCIA, ABRIL 2009

1. Descriptiva de la facturació

- Aquest mes d'abril de 2009 la factura presentada a pagar pel CatSalut en concepte de prestació farmacèutica amb recepta a les oficines de farmàcia ha estat de 168.019.191,12 €.

- Aquesta despesa suposa un creixement respecte al mateix mes d'abril de l'any passat (2008) del 3,21%.

- L'acumulat de l'any se situa en un -0,06% (el mes anterior estava en el -1,20%)

- La taxa anual mòbil (TAM), creixement maig 2008- abril 2009 respecte maig 2007- abril 2008, és del 2,75% (el mes anterior estava en el 3,85%).

- Aquest nombre de receptes suposa un creixement respecte al mateix mes d'abril de 2008 d'un 2,69%.

- En el període acumulat (gener-abril 2009) l'increment de les receptes ha estat negatiu, de -0,46%.

2.2. Increment de la despesa/ recepta

- La despesa per recepta en aquest mes d'abril de 2009 és un 0,51% superior al cost per recepta d'abril de 2008.

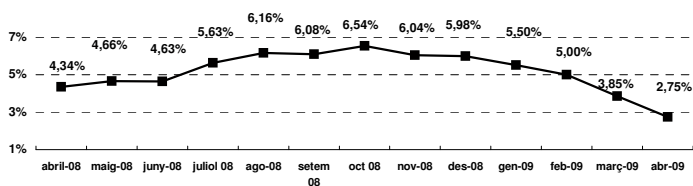
- En el període acumulat (gener-abril 2009) l'increment de la despesa per recepta ha estat del 0,40%

- Així doncs, es pot atribuir la totalitat del decreixement de la despesa en el període gener-abril 2009 a l'increment negatiu del nombre de receptes.

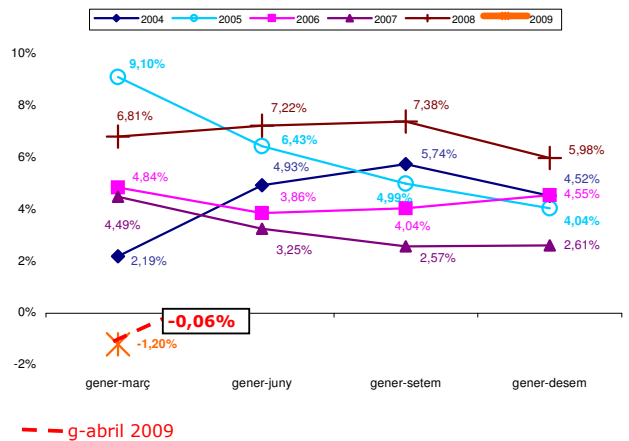
Taula 1. Despesa farmacèutica i nombre de receptes, Catalunya . Abril 2009 (Dades factura)

Període	Despesa	Receptes	Despesa/ recepta
gener-abril			
2009	632.089.954	49.791.663	12,69
2008	632.478.282	50.021.105	12,64
% variació 09/08	-0,06	-0,46	0,40
TAM	2,75	1,94	0,80

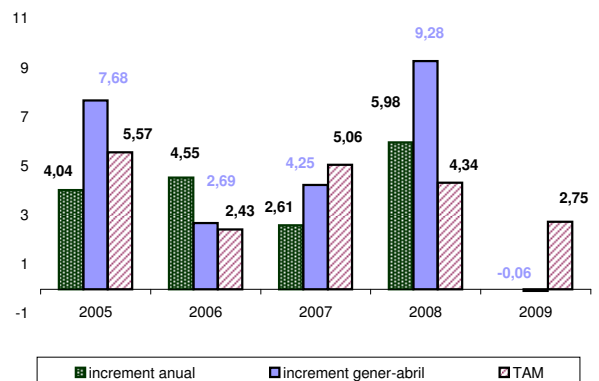
Taxes de creixement interanual (TAM)



Evolució dels creixements trimestrals acumulats de la despesa farmacèutica



Evolució dels creixements de la despesa farmacèutica



2.- Desglossament de la despesa

- El desglossament del creixement de la despesa farmacèutica és el següent:

2.1.- Increment de les receptes

- Aquest mes d'abril el nombre de receptes efectives facturades ha estat de 13.129.630 receptes (343.892 menys que el mes d'abril de 2008).