

# INFORME MENSUAL DE SEGUIMENT DE LA PRESTACIÓ FARMACÈUTICA

## 1 FACTURACIÓ DE FARMÀCIA, FEBRER 2010

### 1. Descriptiva de la facturació

- Aquest mes de febrer de 2010 la factura presentada a pagar pel CatSalut en concepte de prestació farmacèutica amb recepta a les oficines de farmàcia ha estat de 153.576.108,69 €.

- Aquesta despesa suposa un creixement respecte al mateix mes de febrer de l'any passat (2009) del 3,67%.

- L'acumulat de l'any se situa en un -0,67% (el mes anterior estava en el -4,58%)

- La taxa anual mòbil (TAM), creixement març 2009-febrer 2010 respecte març 2008-febrer 2009, és del 2,55% (el mes anterior estava en el 1,78%).

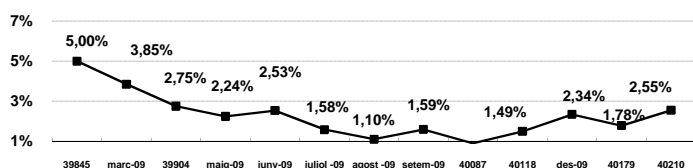
Taula 1. Despesa farmacèutica i nombre de receptes, Catalunya . Febrer 2010 (Dades factura)

Període g-febrer	Despesa	Receptes	Despesa/recepta
2010	310.245.884	24.247.492	12,79
2009	312.334.595	24.721.564	12,63
% variació 10/09	-0,67	-1,92	1,29

TAM	2,55	3,21	-0,65
-----	------	------	-------

### Taxes de creixement interanual (TAM)



- Aquest nombre de receptes suposa un creixement respecte al mateix mes de febrer de 2009 d'un 2,82%.

- En el període acumulat (gener-febrer 2010) l'increment de les receptes ha estat del -1,92%.

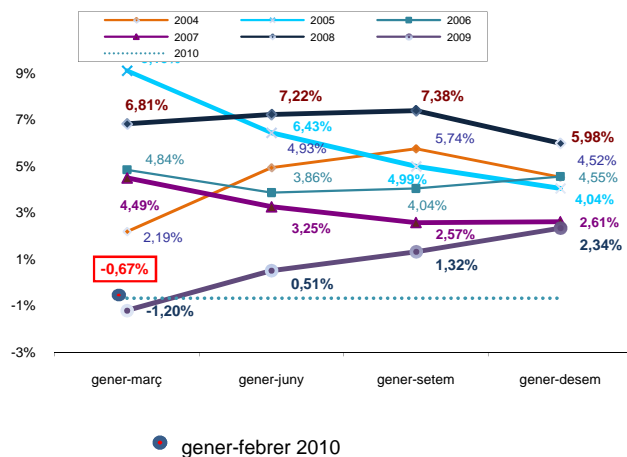
### 2.2. Increment de la despesa/ recepta

- La despesa per recepta en aquest mes de febrer de 2010 és un 0,83% superior al cost per recepta de febrer de 2009.

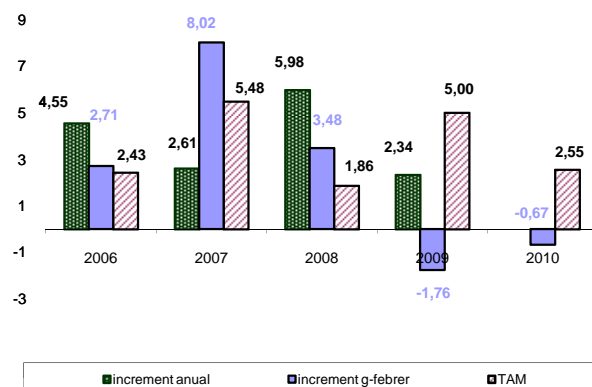
- En el període acumulat (gener-febrer 2010) l'increment de la despesa per recepta ha estat del 1,29%.

- Així doncs, es pot atribuir totalment el decreixement de la despesa en el període gener-febrer 2010 a la disminució del nombre de receptes .

### Evolució dels creixements trimestrals acumulats de la despesa farmacèutica



### Evolució dels creixements de la despesa farmacèutica



### 2.- Desglossament de la despesa

- El desglossament del creixement de la despesa farmacèutica és el següent:

#### 2.1.- Increment de les receptes

- Aquest mes de febrer el nombre de receptes efectives facturades ha estat de 11.946.767 receptes (327.387 més que el mes de febrer de 2009).