

INFORME MENSUAL DE SEGUIMENT DE LA PRESTACIÓ FARMACÈUTICA

1 FACTURACIÓ DE FARMÀCIA, FEBRER 2011

1. Descriptiva de la facturació

- Aquest mes de febrer de 2011 la factura presentada a pagar pel CatSalut en concepte de prestació farmacèutica amb recepta a les oficines de farmàcia ha estat de 143.257.161,84€.
- Aquesta despesa suposa un decreixement respecte al mateix mes de febrer de l'any passat (2010) del -6,72%.
- L'acumulat de l'any se situa en un -5,62% (el mes anterior estava en el -4,54%).
- La taxa anual mòbil (TAM), creixement març 2010-febrer 2011 respecte març 2009-febrer 2010, és del -2,32% (el mes anterior estava en el -1,48%).
- Sense tenir en compte les deduccions sobre la facturació aplicades en base al RDL 8/2010 increments haurien estat -1,41% mensual, -0,26% l'acumulat i 1,73% el TAM.

- Aquest nombre de receptes suposa un creixement respecte al mateix mes de febrer de 2010 d'un 5,21%.

- En el període acumulat (gener-febrer 2011) l'increment de les receptes és del 5,93%.

2.2. Increment de la despesa/ recepta

- La despesa per recepta en aquest mes de febrer de 2011 és un -11,34% inferior al cost per recepta de febrer 2010.

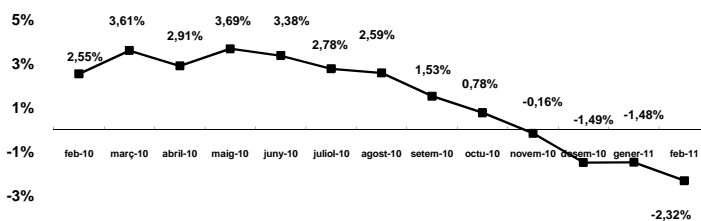
- En el període acumulat (gener-febrer 2011) l'increment de la despesa per recepta és del -10,91%.

- Així doncs, es pot atribuir el decreixement de la despesa en el període gener-febrer 2011 a l'increment negatiu de la despesa/recepta.

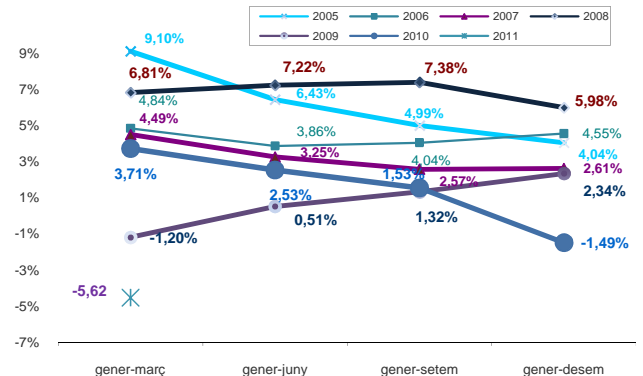
Taula 1. Despesa farmacèutica i nombre de receptes, Catalunya . Febrer 2011 (Dades factura)

Període febrer	Despesa	Receptes	Despesa/recepta
2011	292.806.608	25.686.402	11,40
2010	310.245.884	24.247.492	12,79
% variació 11/10	-5,62	5,93	-10,91
TAM	-2,32	4,04	-6,14

Taxes de creixement interanual (TAM)

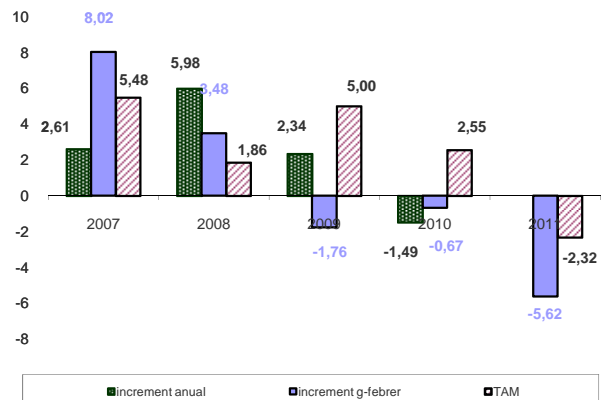


Evolució dels creixements trimestrals acumulats de la despesa farmacèutica



increment corresponent a gener-febrer 2011

Evolució dels creixements de la despesa farmacèutica



2.- Desglossament de la despesa

- El desglossament del creixement de la despesa farmacèutica és el següent:

2.1.- Increment de les receptes

- Aquest mes de febrer el nombre de receptes efectives facturades ha estat de 12.569.012 receptes (622.245 més que el mes de febrer de 2010).