

INFORME MENSUAL DE SEGUIMENT DE LA PRESTACIÓ FARMACÈUTICA

1 FACTURACIÓ DE FARMÀCIA, JUNY 2011

1. Descriptiva de la facturació

- Aquest mes de juny de 2011 la factura presentada a pagar pel CatSalut en concepte de prestació farmacèutica amb recepta a les oficines de farmàcia ha estat de 142.114.089.40€.
- Aquesta despesa suposa un decreixement respecte al mateix mes de juny de l'any passat (2010) del -7,42%.
- L'acumulat de l'any se situa en un -9,00% (el mes anterior estava en el -9,30%)
- La taxa anual mòbil (TAM), creixement juliol 2010- juny 2011 respecte juliol 2009 - juny 2010, és del -7,29% (el mes anterior estava en el -6,63%).
- L'increment en import líquid (PVP-aportació usuari) en el mes de juny ha estat del -9,19%, situant-se l'acumulat en un -6,82% i el TAM en un -4,49%.

- Aquest nombre de receptes suposa un creixement respecte al mateix mes de juny de 2010 d'un 1,05%.

- En el període acumulat (gener-juny 2011) l'increment de les receptes és del 3,12%.

2.2. Increment de la despesa/ recepta

- La despesa per recepta en aquest mes de juny de 2011 és un -8,38% inferior al cost per recepta de juny 2010.

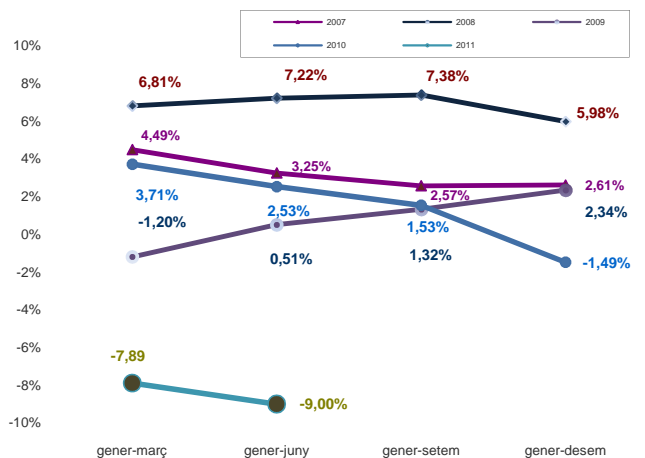
- En el període acumulat (gener-juny 2011) l'increment de la despesa per recepta és del -11,76%.

- Així doncs, es pot atribuir el decreixement de la despesa en el període gener-juny 2011 a l'increment negatiu de la despesa/recepta .

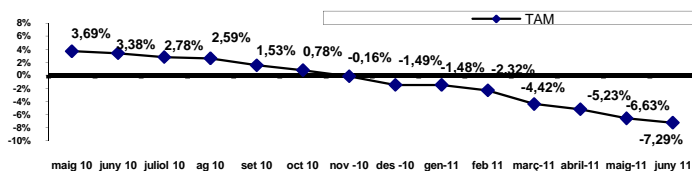
Taula 1. Despesa farmacèutica i nombre de receptes, Catalunya . Juny 2011 (Dades factura)

Període g-juny	Despesa	Receptes	Despesa/ recepta
2011	870.866.042	78.076.007	11,15
2010	957.010.454	75.711.872	12,64
% variació 11/10	-9,00	3,12	-11,76
TAM	-7,29	2,84	-9,82

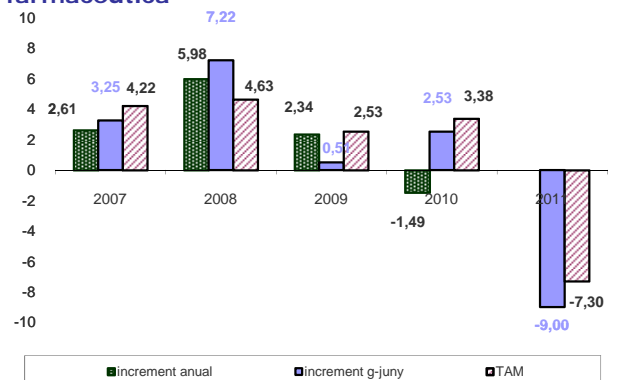
Evolució dels creixements trimestrals acumulats de la despesa farmacèutica



Taxes de creixement interanual (TAM)



Evolució dels creixements de la despesa farmacèutica



2.- Desglossament de la despesa

- El desglossament del creixement de la despesa farmacèutica és el següent:

2.1.- Increment de les receptes

- Aquest mes de juny el nombre de receptes efectives facturades ha estat de 12.809.025 receptes (133.025 més que el mes de juny de 2010).