

# INFORME MENSUAL DE SEGUIMENT DE LA PRESTACIÓ FARMACÈUTICA

## 1 FACTURACIÓ DE FARMÀCIA, OCTUBRE 2011

### 1. Descriptiva de la facturació

- Aquest mes d'octubre de 2011 la factura presentada a pagar pel CatSalut en concepte de prestació farmacèutica amb recepta a les oficines de farmàcia ha estat de 138.903.166,88€.

- Aquesta despesa suposa un decreixement respecte al mateix mes d'octubre de l'any passat (2010) del -5,39%.

- L'acumulat de l'any se situa en un -7,32% (el mes anterior estava en el -7,53%)

- La taxa anual mòbil (TAM), creixement novembre 2010-octubre 2011 respecte novembre 2009 - octubre 2010, és del -7,04% (el mes anterior estava en el -7,26%).

- L'increment en import líquid (PVP-aportació usuari) en el mes d'octubre ha estat del -5,79%, situant-se l'acumulat en un -6,23% i el TAM en un -5,59%.

- Aquest nombre de receptes suposa un creixement respecte al mateix mes d'octubre de 2010 d'un 0,78%.

- En el període acumulat (gener-octubre 2011) l'increment de les receptes és del 2,53%.

### 2.2. Increment de la despesa/ recepta

- La despesa per recepta en aquest mes d'octubre de 2011 és un -6,12% inferior al cost per recepta d'octubre 2010.

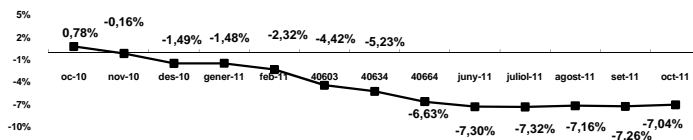
- En el període acumulat (gener-octubre 2011) l'increment de la despesa per recepta és del -9,61%.

- Així doncs, es pot atribuir el decreixement de la despesa en el període gener-octubre 2011 a l'increment negatiu de la despesa/recepta.

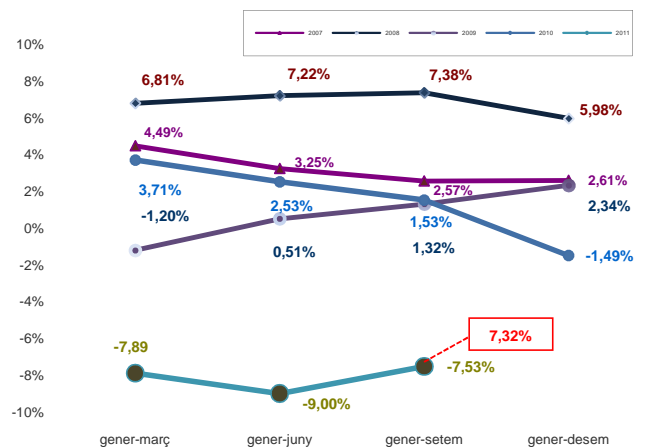
Taula 1. Despesa farmacèutica i nombre de receptes, Catalunya . Octubre 2011 (Dades factura)

Període g-octubre	Despesa	Receptes	Despesa/recepta
2011	1.420.942.424	128.234.779	11,08
2010	1.533.189.402	125.069.616	12,18
% variació 11/10	-7,32	2,53	-9,61
<b>TAM</b>	<b>-7,04</b>	<b>2,65</b>	<b>-9,42</b>

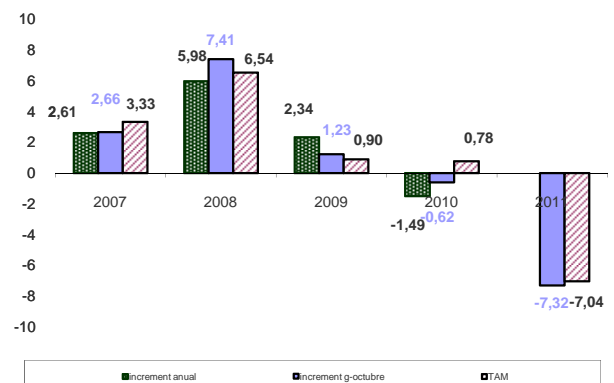
### Taxes de creixement interanual (TAM)



### Evolució dels creixements trimestrals acumulats de la despesa farmacèutica



### Evolució dels creixements de la despesa farmacèutica



### 2.- Desglossament de la despesa

- El desglossament del creixement de la despesa farmacèutica és el següent:

#### 2.1.- Increment de les receptes

- Aquest mes de setembre el nombre de receptes efectives facturades ha estat de 12.848.450 receptes (99.727 més que el mes d'octubre de 2010).