

# INFORME MENSUAL DE SEGUIMENT DE LA PRESTACIÓ FARMACÈUTICA

## 1 FACTURACIÓ DE FARMÀCIA, NOVEMBRE 2011

### 1. Descriptiva de la facturació

- Aquest mes de novembre de 2011 la factura presentada a pagar pel CatSalut en concepte de prestació farmacèutica amb recepta a les oficines de farmàcia ha estat de 134.290.538,10€.
- Aquesta despesa suposa un decreixement respecte al mateix mes de novembre de l'any passat (2010) del -10,02%.
- L'acumulat de l'any se situa en un -7,57% (el mes anterior estava en el -7,32%)
- La taxa anual mòbil (TAM), creixement desembre 2010-novembre 2011 respecte desembre 2009 - novembre 2010, és del -7,41% (el mes anterior estava en el -7,04%).
- L'increment en import líquid (PVP-aportació usuari) en el mes de novembre ha estat del -10,19%, situant-se l'acumulat en un -6,59% i el TAM en un -6,24%.

- Aquest nombre de receptes suposa un decreixement respecte al mateix mes de novembre de 2010 d'un -0,55%.

- En el període acumulat (gener-novembre 2011) l'increment de les receptes és del 2,24%.

### 2.2. Increment de la despesa/ recepta

- La despesa per recepta en aquest mes de novembre de 2011 és un -9,62% inferior al cost per recepta de novembre 2010.

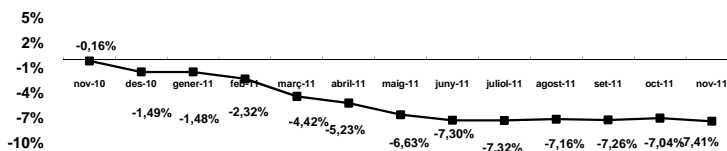
- En el període acumulat (gener-novembre 2011) l'increment de la despesa per recepta és del -9,59%.

- Així doncs, es pot atribuir el decreixement de la despesa en el període gener-novembre 2011 a l'increment negatiu de la despesa/recepta.

Taula 1. Despesa farmacèutica i nombre de receptes, Catalunya . Novembre 2011 (Dades factura)

Període g-novembre	Despesa	Receptes	Despesa/recepta
2011	1.555.232.962	141.230.924	11,01
2010	1.682.598.380	138.138.122	12,18
% variació 11/10	-7,57	2,24	-9,59
<b>TAM</b>	<b>-7,41</b>	<b>2,46</b>	<b>-9,64</b>

### Taxes de creixement interanual (TAM)



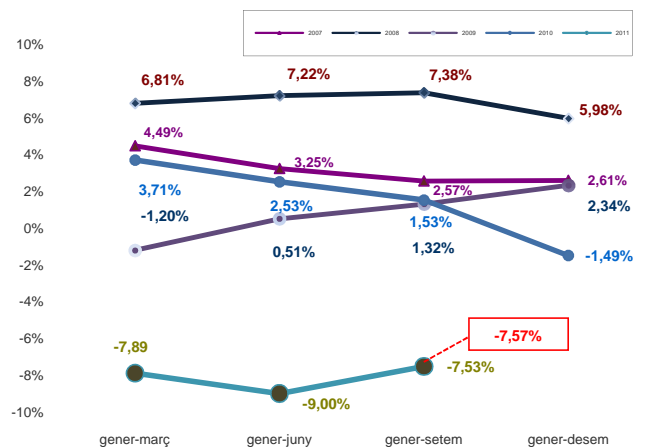
### 2.- Desglossament de la despesa

- El desglossament del creixement de la despesa farmacèutica és el següent:

#### 2.1.- Increment de les receptes

- Aquest mes de novembre el nombre de receptes efectives facturades ha estat de 12.996.113 receptes (72.393 menys que el mes de novembre de 2010).

### Evolució dels creixements trimestrals acumulats de la despesa farmacèutica



----- increment gener-novembre 2011

### Evolució dels creixements de la despesa farmacèutica

