

# INFORME MENSUAL DE SEGUIMENT DE LA PRESTACIÓ FARMACÈUTICA

## 1 FACTURACIÓ DE FARMÀCIA, FEBRER 2012

### 1. Descriptiva de la facturació

- Aquest mes de febrer 2012 la factura presentada a pagar pel CatSalut en concepte de prestació farmacèutica amb recepta a les oficines de farmàcia ha estat de 131.234.461,85 €.

- Aquesta despesa suposa un decreixement respecte al mateix mes de febrer de l'any passat (2011) del -8,39%.

- L'acumulat de l'any se situa en un -9,29% (el mes anterior estava en el -10,16%)

- El TAM si situa en un -8,41 (el mes anterior estava en el -8,27%)

- L'increment en import líquid (PVP-aportació usuari) en el mes de febrer ha estat del -8,30%, situant-se l'acumulat en un -9,31% el TAM en un -8,04% .

- Aquest nombre de receptes suposa un creixement respecte al mateix mes de febrer de 2011 d'un 3,98%.

- En el període acumulat (gener-febrer 2012) l'increment de les receptes és del 1,75%.

### 2.2. Increment de la despesa/ recepta

- La despesa per recepta en aquest mes de febrer de 2012 és un -11,90% inferior al cost per recepta de febrer de 2011.

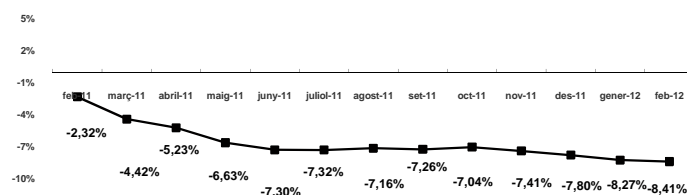
- En el període acumulat (gener-febrer 2012) l'increment de la despesa per recepta és del -10,85%.

- Així doncs, es pot atribuir la totalitat del decreixement de la despesa en el període gener - febrer 2012 a l'increment negatiu de la despesa/recepta .

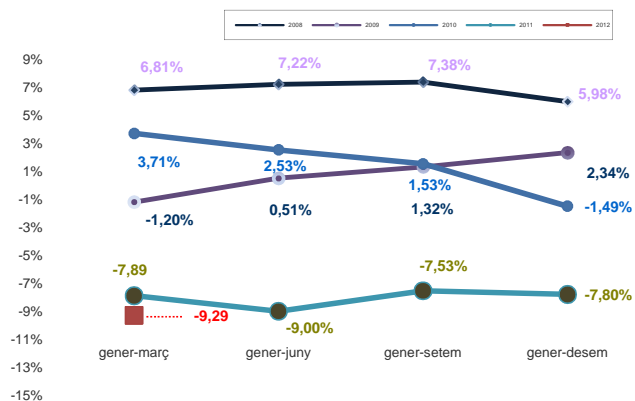
Taula 1. Despesa farmacèutica i nombre de receptes, Catalunya . Febrer 2012 (Dades factura)

Període g-febrer	Despesa	Receptes	Despesa/recepta
2012	265.591.173	26.134.955	10,16
2011	292.806.608	25.686.402	11,40
% variació 12/11	-9,29	1,75	-10,85
<b>TAM</b>	<b>-8,41</b>	<b>1,45</b>	<b>-9,57</b>

### Taxes de creixement interanual (TAM)



### Evolució dels creixements trimestrals acumulats de la despesa farmacèutica



### Evolució dels creixements de la despesa farmacèutica



### 2.- Desglossament de la despesa

- El desglossament del creixement de la despesa farmacèutica és el següent:

#### 2.1.- Increment de les receptes

- Aquest mes de febrer el nombre de receptes efectives facturades ha estat de 13.069.075 receptes (500.063 més que el mes de febrer de 2011).