

INFORME MENSUAL DE SEGUIMENT DE LA PRESTACIÓ FARMACÈUTICA

1 FACTURACIÓ DE FARMÀCIA, MAIG 2012

1. Descriptiva de la facturació

- Aquest mes de maig 2012 la factura presentada a pagar pel CatSalut en concepte de prestació farmacèutica amb recepta a les oficines de farmàcia ha estat de 140.154.560,20 €.
- Aquesta despesa suposa un decreixement respecte al mateix mes de maig de l'any passat (2011) del -4,52%.
- L'acumulat de l'any se situa en un -6,93% (el mes anterior estava en el -7,54%)
- El TAM se situa en un -6,75 (el mes anterior estava en el -7,15%)
- L'increment en import líquid (PVP-aportació usuari) en el mes d'abril ha estat del -4,44%, situant-se l'acumulat en un -6,89% el TAM en un -7,14% .

- Aquest nombre de receptes suposa un creixement respecte al mateix mes de maig de 2011 d'un 4,11%.

- En el període acumulat (gener-maig 2012) l'increment de les receptes és del 2,27%.

2.2. Increment de la despesa/ recepta

- La despesa per recepta en aquest mes de maig de 2012 és un -8,29% inferior al cost per recepta de maig de 2011.

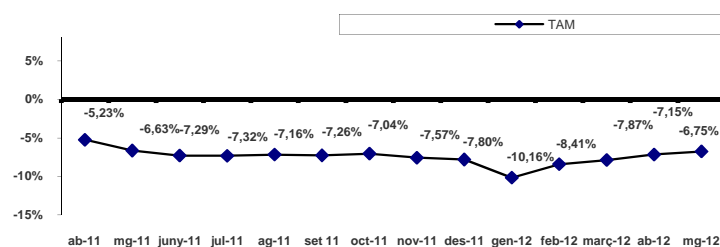
- En el període acumulat (gener-maig 2012) l'increment de la despesa per recepta és del -9,00%.

- Així doncs, es pot atribuir la totalitat del decreixement de la despesa en el període gener - maig 2012 a l'increment negatiu de la despesa/recepta .

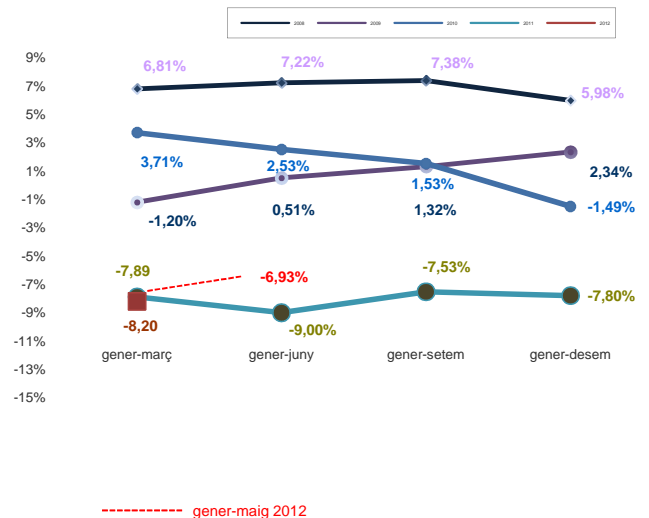
Taula 1. Despesa farmacèutica i nombre de receptes, Catalunya . Maig 2012 (Dades factura)

Període g-maig	Despesa	Receptes	Despesa/recepta
2012	678.222.361	66.748.826	10,16
2011	728.751.953	65.266.982	11,17
% variació 12/11	-6,93	2,27	-9,00
TAM	-6,75	1,48	-8,08

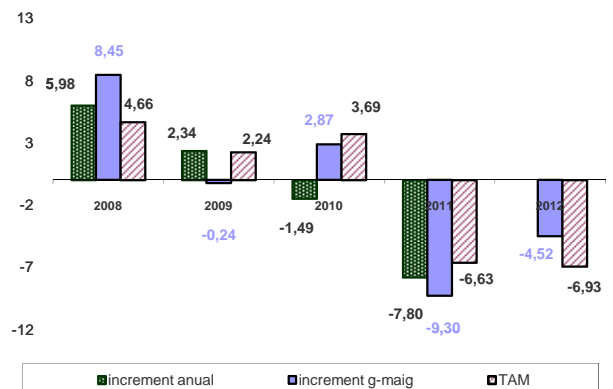
Taxes de creixement interanual (TAM)



Evolució dels creixements trimestrals acumulats de la despesa farmacèutica



Evolució dels creixements de la despesa farmacèutica



- El desglossament del creixement de la despesa farmacèutica és el següent:

2.1.- Increment de les receptes

- Aquest mes de maig el nombre de receptes efectives facturades ha estat de 13.842.461 receptes (546.610 més que el mes de maig de 2011).