

INFORME MENSUAL DE SEGUIMENT DE LA PRESTACIÓ FARMACÈUTICA

1 FACTURACIÓ DE FARMÀCIA, FEBRER 2013

1. Descriptiva de la facturació

- Aquest mes de febrer de 2013 la factura presentada a pagar pel CatSalut en concepte de prestació farmacèutica amb recepta a les oficines de farmàcia ha estat de 103.530.960,35€.

- Aquesta despesa suposa un decreixement respecte al mateix mes de febrer de l'any passat (2012) del -21,11%.

- L'acumulat de l'any se situa en un -18,50% (el mes anterior estava en el -15,95%)

- El TAM se situa en un -15,83 (el mes anterior estava en el -14,78%)

- L'increment en import líquid (PVP-aportació usuari) en el mes de febrer ha estat del -21,93%, situant-se l'acumulat en un -19,09% el TAM en un -15,93%.

- En el període acumulat (gener-febrer 2013) l'increment de les receptes és del -16,75%.

2.2.- Increment de la despesa/ recepta

- La despesa per recepta en aquest mes de febrer de 2013 és un -0,90% inferior al cost per recepta de febrer 2012.

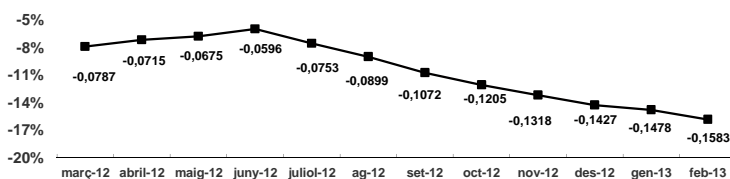
- En el període acumulat (gener-febrer 2012) l'increment de la despesa per recepta és del -2,11%.

- Així doncs, es pot atribuir aproximadament un 10% del decreixement de la despesa en el període gener-febrer 2013 a l'increment negatiu de la despesa/recepta i aproximadament un 90% al decrement de les receptes .

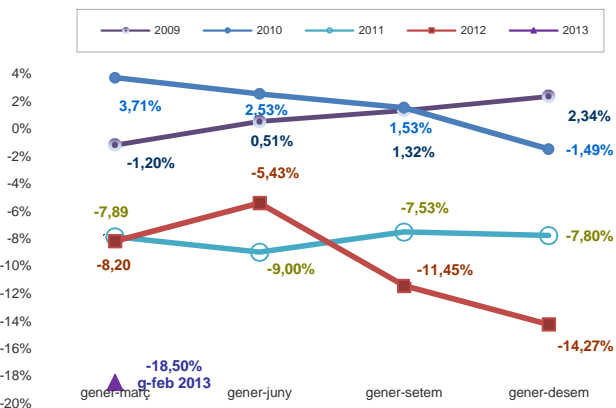
Taula 1. Despesa farmacèutica i nombre de receptes, Catalunya . Febrer 2013 (Dades factura)

Període	Despesa	Receptes	Despesa/ recepta
g-febrer			
2013	216.451.641	21.758.305	9,95
2012	265.591.173	26.134.955	10,16
% variació 12/11	-18,50	-16,75	-2,11
TAM	-15,83	-11,36	-4,97

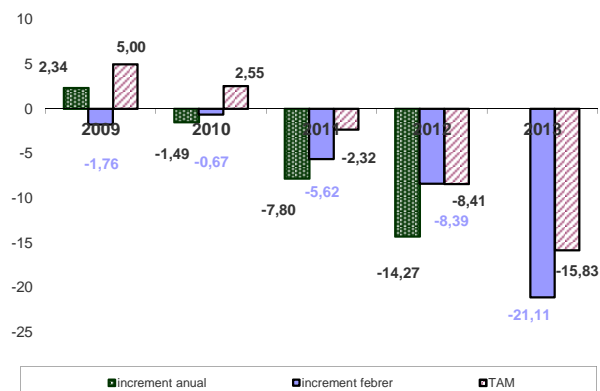
Taxes de creixement interanual (TAM)



Evolució dels creixements trimestrals acumulats de la despesa farmacèutica



Evolució dels creixements de la despesa farmacèutica



2.- Desglossament de la despesa

- El desglossament del creixement de la despesa farmacèutica és el següent:

2.1.- Increment de les receptes

- Aquest mes de febrer el nombre de receptes efectives facturades ha estat de 10.403.873 receptes (2.665.202 menys que el mes de febrer de 2012).

- Aquest nombre de receptes suposa un decreixement respecte al mateix mes de febrer de 2012 d'un -20,39%.