

INFORME MENSUAL DE SEGUIMENT DE LA PRESTACIÓ FARMACÈUTICA

1 FACTURACIÓ DE FARMÀCIA, ABRIL 2014

1. Descriptiva de la facturació

- Aquest mes d'abril de 2014 la factura presentada a pagar pel CatSalut en concepte de prestació farmacèutica amb recepta a les oficines de farmàcia ha estat de 113.223.148,06 €.
- Aquesta despesa suposa una variació respecte al mateix mes d'abril de l'any passat (2013) del -1,49%.
- L'acumulat de l'any se situa en un 2,83% (el mes anterior estava en el 4,36%)
- El TAM se situa en un -1,00% (el mes anterior estava en el -2,04%)
- En el període acumulat (gener-abril 2014) la variació percentual de les receptes és del 2,77%.

2.2.- Despesa/ recepta

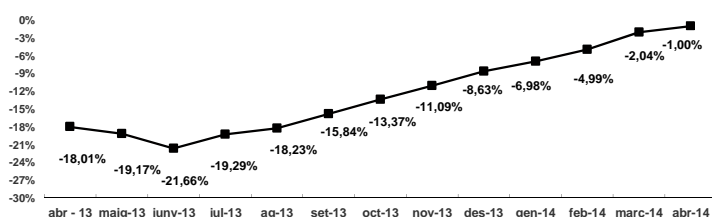
- La despesa per recepta en aquest mes d'abril de 2014 és un 0,02% inferior al cost per recepta d'abril de 2013.
- En el període acumulat (gener-abril 2014) la variació percentual de la despesa per recepta és del 0,06%.
- Així doncs, es pot atribuir aproximadament un 97,8% de la variació de la despesa en el període gener-abril 2014 al comportament de les receptes i aproximadament un 2,2% al de la despesa/ recepta.

Taula 1. Despesa farmacèutica i nombre de receptes, Catalunya . Abril 2014 (Dades factura)

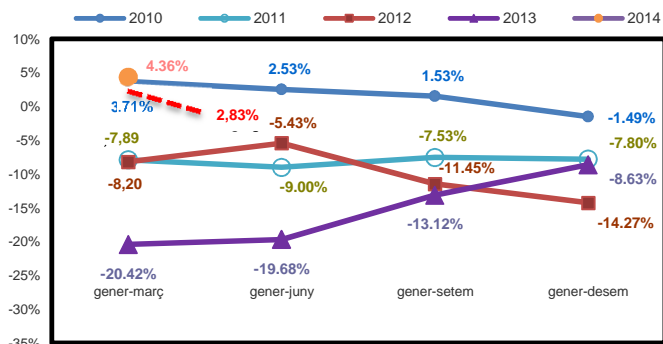
Període g-abril	Despesa	Receptes	Despesa/ recepta
2014	451.199.667	45.088.187	10,01
2013	438.784.240	43.874.495	10,00
% variació 14/13	2,83	2,77	0,06

TAM	-1,00	0,29	-1,28
-----	-------	------	-------

Taxes de variació interanual (TAM)

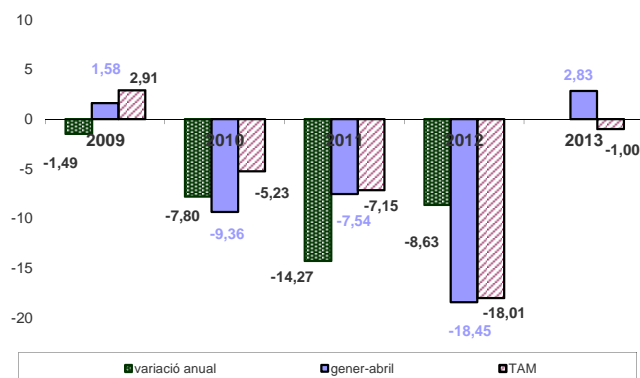


Evolució de les variacions percentuals trimestrals acumulades de la despesa farmacèutica



--- increment gener-abril 2014

Evolució de les variacions percentuals de la despesa farmacèutica



2.- Desglossament de la despesa

- El desglossament del comportament de la despesa farmacèutica és el següent:

2.1.- Receptes

- Aquest mes d'abril el nombre de receptes efectives facturades ha estat de 11.250.982 receptes (167.377 menys que el mes d'abril de 2013).
- Aquest nombre de receptes suposa una variació respecte al mateix mes d'abril de 2013 d'un -1,47%.