

INFORME MENSUAL DE SEGUIMENT DE LA PRESTACIÓ FARMACÈUTICA

1 FACTURACIÓ DE FARMÀCIA, JUNY 2015

1. Descriptiva de la facturació

- Aquest mes de juny de 2015 la factura presentada a pagar pel CatSalut en concepte de prestació farmacèutica amb recepta a les oficines de farmàcia ha estat de 115.031.342,35€.
- Aquesta despesa suposa una variació respecte al mateix mes de juny de l'any passat (2014) del 3,94%.
- L'acumulat de l'any se situa en un 0,47% (el mes anterior estava en el -0,21%)
- El TAM se situa en un 1,24% (el mes anterior estava en el 1,19%).

- En el període acumulat (gener-juny 2015) la variació percentual de les receptes és de l'1,26%.

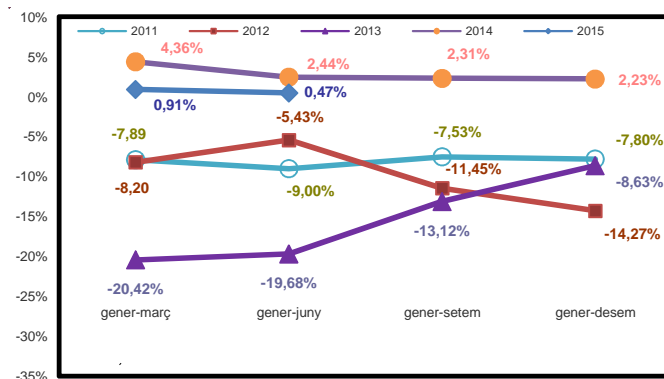
2.2.- Despesa/ recepta

- La despesa per recepta en aquest mes de juny de 2015 és un 0,13% superior al cost per recepta de juny 2014.
- En el període acumulat (gener-juny 2015) la variació percentual de la despesa per recepta és del -0,78%.
- Així doncs, es pot atribuir la totalitat de la variació de la despesa en el període gener-juny 2015 a l'augment de les receptes.

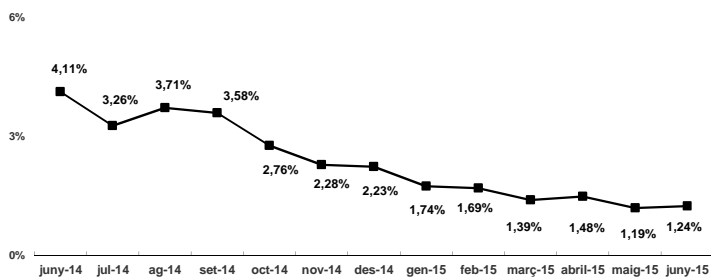
Taula 1. Despesa farmacèutica i nombre de receptes,

Període	Despesa	Receptes	Despesa/ recepta
gener-juny			
2015	680.814.262	68.284.788	9,97
2014	677.648.587	67.437.337	10,05
% variació 15/14	0,47	1,26	-0,78
TAM	1,24	1,32	-0,08

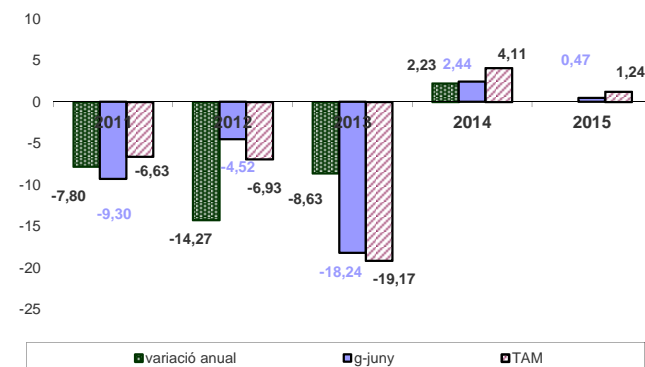
Evolució de les variacions percentuals trimestrals acumulades de la despesa farmacèutica



Taxes de variació interanual (TAM)



Evolució de les variacions percentuals de la despesa farmacèutica



2.- Desglossament de la despesa

El desglossament del comportament de la despesa farmacèutica és el següent:

2.1.- Receptes

- Aquest mes de juny el nombre de receptes efectives facturades ha estat de 11.321.809 receptes (415.632 més que el mes de juny de 2014).
- Aquest nombre de receptes suposa una variació respecte al mateix mes de juny de 2014 del 3,81%.

